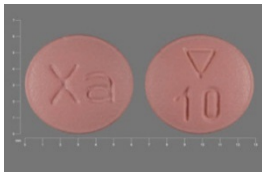


为降低出血和凝血的风险，与您的提供者进行跟进复诊，并根据其指示完成血液检测至关重要。

什么是利伐沙班 (Xarelto[®])?

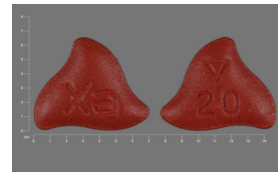
- 利伐沙班亦称作 Xarelto[®]
- 利伐沙班 (Xarelto[®]) 可供心率失常（亦称作心房纤颤）、身体曾出现血栓或做过骨科手术的人士使用，旨在降低其出现血栓和中风的风险。
 - 血栓能堵住血管，切断血液供应。
 - 血栓在极少数的情况下会破裂成碎片并随血液流动，最终停留在心脏部位（引发心脏病）、肺部（引发肺栓塞）或脑部（引发中风）。
- 如果您曾使用过华法林/Coumadin[®] 且现在开始使用利伐沙班 (Xarelto[®])，则请勿继续使用华法林。利伐沙班 (Xarelto[®]) 替代华法林。



利伐沙班 10 毫克药片



利伐沙班 15 毫克药片



利伐沙班 20 毫克药片

我应该如何服用利伐沙班 (Xarelto[®])?

- 请准确按照医生规定的方式服用利伐沙班 (Xarelto[®])。
- 利伐沙班 (Xarelto[®]) 应与食物一起服用。
- 请将利伐沙班 (Xarelto[®]) 药片弄碎后与苹果酱混合服用，以使药片更容易吞咽。
- 如果您忘记服用药物：

MAQI2 (Michigan Anticoagulation Quality Improvement Initiative)
Rivaroxaban (Xarelto[®])

- 如果当天能记起此事，则请尽快补服。
- 请勿在未告知您医生的情况下突然停止服用利伐沙班。否则您将可能出现中风或形成血栓。
- 如果您过量服用利伐沙班，请致电您的医生或抗凝治疗服务处。如果您有任何部位出血且无法止住，请前往最近的急救室。

我应如何存放利伐沙班 (Xarelto®)?

- ☑ 将其存放于常温干燥☑ (避免存放于☑生☑)。

有哪些利伐沙班 (Xarelto®) 的须知事项?

- 利伐沙班 (Xarelto®) 可能增加您出血的风险，因为其可减弱您身体的凝血功能。在服用利伐沙班 (Xarelto®) 的期间，您可能更容易瘀伤并需要耗时更长时间才能止血。
- 利伐沙班 (Xarelto®) 造成的出血可能更为严重。如果您服用利伐沙班 (Xarelto®) 并且符合以下情况，则您出血的几率可能更高：
 - 年满 75 岁
 - 患有肾脏疾病
 - 最近出现或复发胃出血或肠道出血，或患有胃溃疡
 - 您服用其他药物可能导致出血几率升高，包括：
 - 服用阿司匹林或包含阿司匹林的药物。
 - 长期服用非甾体抗炎药 (Non-steroidal Anti-inflammatory Drugs, NSAIDs), 包括布洛芬及萘普生。
 - 氯吡格雷 (Plavix®)、普拉格雷 (Effient®) 或替格瑞洛 (Brilinta®)
 - 所有包含肝素的药物

服用利伐沙班 (Xarelto®) 后可能出现哪些不良反应?

MAQI2 (Michigan Anticoagulation Quality Improvement Initiative)
Rivaroxaban (Xarelto®)

- 2 -

- 利伐沙班 (Xarelto®) 可能增加您出血的风险，因为其可减弱您身体的凝血功能。在服用利伐沙班的期间，您可能更容易瘀伤并需要耗时更长时间才能止血。
- 部分人群服用利伐沙班 (Xarelto®) 后可能出现过敏反应，包括荨麻疹、皮疹和瘙痒。如果您出现以下任一严重过敏反应，请立即寻求医疗救助：
 - 胸痛或胸闷
 - 面部或舌头肿胀
 - 呼吸困难或气喘
 - 感到头晕或即将晕厥

我应该何时致电我的医生或抗凝治疗服务处？

- 在您开始或停止使用任何药物的时候（包括非处方药物或草药补品）。因为其可能影响利伐沙班 (Xarelto®) 的服用效果。
- 在您因即将进行外科手术或其他手术，而需在手术前暂时停止服用利伐沙班 (Xarelto®) 的时候。请勿在未告知您医生的情况下停止服用利伐沙班 (Xarelto®)。
- 在您需要补购药物的时候（在您即将服用完利伐沙班 (Xarelto®) 前告知他们，以避免储存不足）。
- 在您无法负担利伐沙班 (Xarelto®) 费用的时候。
- 在您意外出血或长时间出血的时候，例如：
 - 牙龈异常出血
 - 频繁流鼻血
 - 经期出血量或阴道出血量异常多
 - 出现未知原因的擦伤或擦伤加重

我应该何时寻求紧急医疗救助？

MAQI2 (Michigan Anticoagulation Quality Improvement Initiative)
Rivaroxaban (Xarelto®)

- 3 -

如果您出现以下任一严重情况，请立即**致电 911**：

- 如果您出现以下任一出血体征和症状：
 - 出血情况严重或您无法止血
 - 尿液呈粉红色或棕色
 - 大便呈红色或黑色（呈沥青状）
 - 咳血或咳血块
 - 呕吐出血或您的呕吐物看起来像“咖啡渣”
- 如果您出现以下任一中风体征和症状：
 - 头晕、突发性视力丧失或突发性严重头疼
 - 肢体麻木或无力
 - 说话困难或口齿不清
 - 面部歪斜
- 如果您出现以下任一血栓体征和症状：
 - 突发性严重呼吸短促、胸痛
 - 肢体肿胀、泛红、发热或疼痛

免责声明：此文件包含 Michigan Medicine 针对亦有您病况的典型患者而撰写的信息和/或说明材料。其中可能包括线上内容的链接，该内容非 Michigan Medicine 编辑，Michigan Medicine 亦不承担相应责任。鉴于您的病况可能与典型患者的病况有所不同，所以其中的内容不能替代您的医疗保健提供者给您的医疗建议。如果您对此文件、您的病况或治疗方案有任何疑问，请咨询您的医疗保健提供者。

作者：Elizabeth Renner, PharmD
审稿员：Nghi Ha, PharmD 和 Erin Moulard, PharmD

[Michigan Medicine](#) 的患者教育已获 [Creative Commons Attribution-NonCommercial-ShareAlike 4.0 International Public License](#) 许可。最后修订日期：2019 年 7 月

MAQI2 (Michigan Anticoagulation Quality Improvement Initiative)
Rivaroxaban (Xarelto®)

- 4 -